

阿久比米
使用

当店のお米は、
阿久比米「あいちのかおり」
を使用しております。

定食のドレッシングには、小麦・大豆・卵が含まれます。

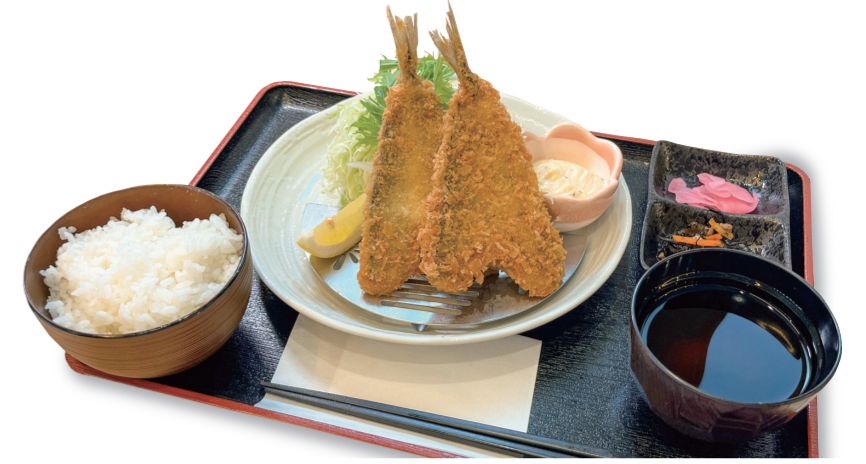
定食など +100円で大盛ごはんに変更できます



知多牛ステーキ重 2500 円
特定原材料：小麦・大豆



海老コロ定食 1480 円
特定原材料：えび・小麦・大豆・卵



アジフライ定食 1430 円
特定原材料：小麦・卵・大豆



唐揚げ定食 1260 円
特定原材料：小麦・乳・大豆・卵



豚しょうが焼き定食 1340 円
特定原材料：小麦・大豆・卵



厚切り豚かつ定食 1480 円
特定原材料：小麦・卵・大豆



塩さば定食 1330 円
特定原材料：大豆・卵



しらす丼 1280 円
特定原材料：大豆・卵・えび・かに



ちりめん茶漬け 1100 円
特定原材料：大豆・えび・かに



厚切り味噌かつ丼 1240 円
特定原材料：小麦・卵・大豆



かき揚げ丼 1140 円
特定原材料：小麦・卵・大豆・えび



豚バラのスタミナ丼 1200 円
特定原材料：大豆



うな丼 3600 円
特定原材料：小麦・さば・大豆



うな重 4300 円
特定原材料：小麦・さば・大豆



フリフリポテト 350 円
(コンソメ or 塩)
特定原材料：小麦・乳・大豆

麺類 +110円で大盛麺に変更できます

noodle



温 醤油ラーメン
1040円

特定原材料：小麦・卵・大豆



豊浜産
小エビ使用

温 豊浜産エビ塩ラーメン
1300円

特定原材料：小麦・卵・えび・かに・乳



温 担々麺
1300円

特定原材料：小麦・卵・大豆・落花生



温 濃厚味噌ラーメン
1140円

特定原材料：小麦・卵・大豆



冷 **温** かき揚げうどん/きしめん
1000円

特定原材料：小麦・卵・えび・大豆



冷 **温** きつねうどん/きしめん
830円

特定原材料：小麦・卵・大豆

カレーライス +100円で大盛ごはんに変更できます Carry

お子様プレート Kids menu



阿久比米
使用

ビーフカレー
940円

特定原材料：小麦・乳・大豆



阿久比米
使用

厚切りカツカレー
1440円

特定原材料：小麦・卵・乳・大豆



温 ミニうどん
800円

特定原材料：小麦・大豆



阿久比米
使用

ミニカレーライス
800円

特定原材料：小麦・大豆

スイーツ +50円でアイスクリーム用のコーンを追加できます

sweets



北海道
プレミアムバニラ
450円

特定原材料：乳



プレミアム
宇治抹茶
450円

特定原材料：乳



プレミアム
チョコレート
450円

特定原材料：乳・大豆



クッキーズ
バニラ
350円

特定原材料：乳・小麦・大豆



黒ゴマ
350円

特定原材料：乳・ごま



練乳いちご
350円

特定原材料：乳



ストロベリー
350円

特定原材料：乳

サイドメニュー



阿久比米
使用

ごはん 200円



みそ汁 130円

特定原材料：大豆



知多産卵
使用

生卵
120円

特定原材料：卵



玉子焼き
300円

特定原材料：卵・大豆



コーヒー
(HOT/ICE)
280円